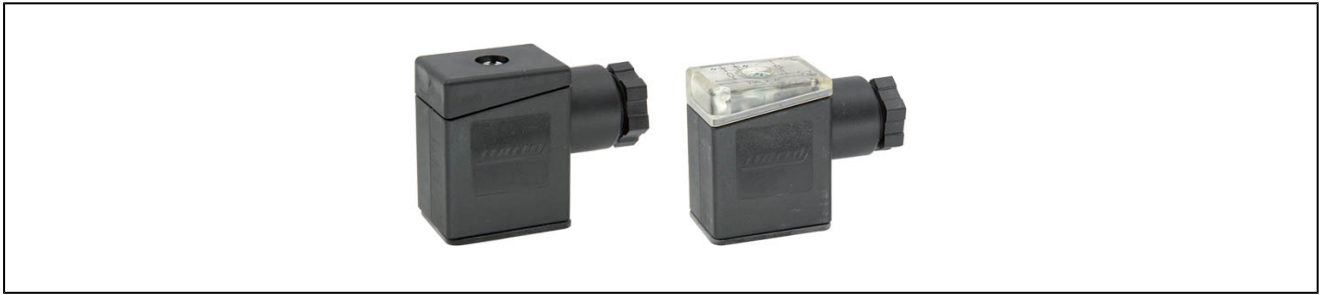
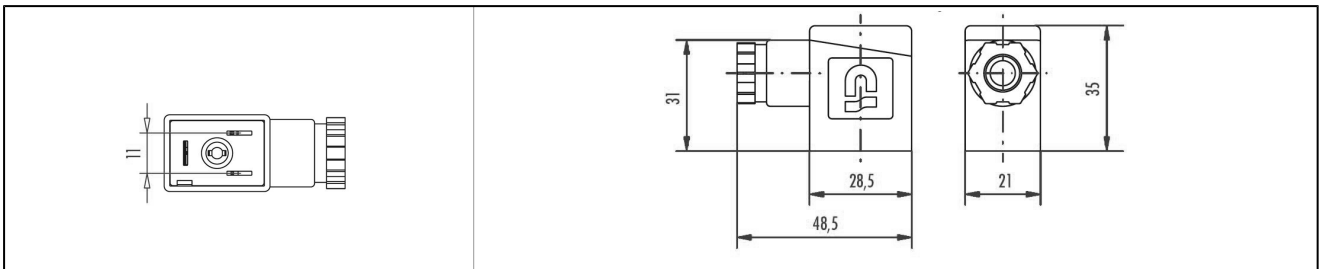


## Gerätesteckdose



|                               |  |
|-------------------------------|--|
| Bauart                        | Gerätesteckdose nach Industrie Form B              |
| Umgebungstemperatur           | -25°C bis 90°C ohne LED und -25°C bis 60°C mit LED |
| Kabelverschraubung            | M16x1,5, Kabeldurchmesser 6-8mm                    |
| Kabelquerschnitt anschließbar | 0,5-1,5mm <sup>2</sup>                             |
| Schutzart                     | IP65 nach EN 60529                                 |
| Lieferumfang                  | inkl. Befestigungsschraube und Dichtung NBR        |

## Abmessungen



## Schaltungsvarianten

| Schaltbild | Beschreibung              |
|------------|---------------------------|
|            | ohne Beschaltung          |
|            | bipolare LED und Varistor |

| Beschreibung  | Spannung     | Betriebsstrom max. | Typ            |
|---|--------------|--------------------|----------------|
| Gerätesteckdose                                     | 0-250V AC/DC | 10A                | 6-42143-2000-S |
| Gerätesteckdose mit Varistor und bipolarer LED gelb | 230V AC/DC   | 10A                | 6-42423-2528-S |
| Gerätesteckdose mit Varistor und bipolarer LED gelb | 24 V AC/DC   | 10A                | 6-42423-2525-S |

Abbildungen unverbindlich  
Konstruktions-, Maß- und Werkstoffänderungen vorbehalten