



| Umfangreiches Sortiment

| "Made In Germany *seit 1995*"  
- entwickelt und produziert im eigenen Haus

| Spezialisten für individuelle Lösungen und Sonderanfertigungen

| Kurze Lieferzeiten

## ALLES FÜR IHREN SCHALTSCHRANK

*LED Leuchten*

*Schaltschrankleuchten*

*Thermostate*

*Hygrostate*

*Lüfter*

*Heizungen*

*Schaltplantaschen*

*Steckdosen*

*Verdrahtungssysteme*

*Schutzleiterdrähte*

*Sichtfenster*

# Inhalt

- 1 **LED-A**  
Aluminium LED-Leuchte 210 - 240 V
- 2 **LED-A-WS-500-B-E-R-VX und LED-MULTIVOLT**  
Mit Weitspannung 90 - 265 V oder 20 - 265 V
- 3 **LEDxx-S**  
Stableuchten 210 - 240 V
- 4 **LED-W und LED-FL-625-B-E-IP65 *NEU***  
Strahlwassergeschützte Leuchten
- 5 **LED LEUCHTEN LS15 und LS07**  
Klein und kompakt
- 6 **LS20 und LS24**  
Energiesparleuchten 220 - 240 V
- 7/8 **LLxx-(SK/ST/D)-R-E**  
Blechleuchten mit Leuchtstoffröhren, Befestigung hinten
- 7/8 **LLxx-(SK/ST/D)-E**  
Blechleuchten mit Leuchtstoffröhren, seitliche Befestigung
- 9 **LED LEUCHTEN LLxx-(R)**  
Blechleuchten mit LED
- 10 **ANSCHLUSSKABEL**  
Netzkabel, Verbindungskabel, Lüfterkabel etc.
- 11 **TEMPERATURREGLER**  
Thermostate und Hygrostate
- 12 **LÜFTER und AUSTRITTSFILTER**
- 13 **ABDECKHAUBEN und DACHLÜFTER**
- 14 **SCHALTPLANTASCHEN**  
Aus Kunststoff oder Blech
- 15 **SICHTFENSTER (AUS EIGENER PRODUKTION)**  
Aus Aluminium oder Acrylglas
- 16 **HEIZGERÄTE**
- 17 **HEIZGEBLÄSE**
- 18 **MASSENSPEICHER und STECKDOSEN**
- 19 **SCHUTZLEITERDRÄHTE und FLACHBANDERDER**

# LED Aluminium Leuchte LED-A

## LED-A

- Ein-Ausschalter
- Steckdose (16 A belastbar)
- Bewegungsmelder (Einschaltzeit ca. 8 min.)
- LED-Ansteuerung durch lineare Präzisionskonstantstromquelle (keine EMV-Störung)
- ALU-Profil mit LEDs, Schutzabdeckung aus Acrylglas
- Netzanschluss und Durchgangsverdrahtung (steckbar für die Parallelschaltung mehrerer Leuchten)

**Auch als 24 V DC und 120 V AC mit UL Approbation erhältlich!**

## Technische Daten

Spannung: 210 - 240 V, 50/60 Hz

Leistung: siehe Tabelle

Lichtfarbe: 5000 K (4000 K ab 04/20)

Umgebungstemp.: -25°C bis +45°C

Material: Aluminium

Maße: siehe Tabelle

Farbe: ALU eloxal

Schutzart/-klasse: IP20 / I

Approbation: CE, EMV geprüft, entspr. RoHS, (UL auf Wunsch)

**Optionen:** Steckdosen für verschiedene Länder, Magnetbefestigung, Türpositionsschalter (auf Wunsch mit potentialfreiem Ausgang)

**Sonderspannung:** 24 V DC, 120 V

## Montage:

- Mit Akku-Schrauber von unten (-R Ausführung)
- Seitliche Befestigung für waagerechten und senkrechten Einbau



Artikelbezeichnung	Artikelnummer	Leistung ab 04/2020	Helligkeit ab 04/2020	Maße (L/B/H)	Ab Schaltschrankbreite
<b>Befestigung mit Akku Schrauber von unten (passend u.a. für TS, SE und VX)</b>					
LED-A-325-B-E-R-VX	109257	8 W	850 lm	325 x 60 x 43 mm	500 mm
LED-A-500-B-E-R-VX	109146	14,5 W	1700 lm	500 x 60 x 43 mm	600 mm
LED-A-700-B-E-R-VX	109201	14,5 W	1700 lm	700 x 60 x 43 mm	800 mm
LED-A-1000-B-E-R-VX	109202	29 W	3500 lm	1000 x 60 x 43 mm	1200 mm
<b>Befestigungswinkel für Sonderschränke bei -R Version (VE: 2 St.)</b>					
Haltewinkel für LED-A-xxx-R	108034				
<b>Seitliche Befestigung (universell passend)</b>					
LED-A-325-B-E	108157	8 W	850 lm	375 x 60 x 43 mm	500 mm
LED-A-500-B-E	108158	14,5 W	1700 lm	550 x 60 x 43 mm	800 mm
LED-A-700-B-E	108159	14,5 W	1700 lm	750 x 60 x 43 mm	1000 mm
LED-A-1000-B-E	108160	29 W	3500 lm	1050 x 60 x 43 mm	1200 mm

# LED Leuchten mit Weitspannung

## LED-A-WS-500-B-R-VX ODER LED-A-WS-500-B-E

- Umschalter (I-O-A)
- Bewegungsmelder (Einschaltzeit 8 min.)
- Steckdose (16 A belastbar)
- Netzanschluss
- Durchgangsverdrahtung (16 A belastbar)

### Technische Daten

Spannung: 90 - 265 V AC/DC  
 Leistung: siehe Tabelle  
 Helligkeit: siehe Tabelle  
 Lichtfarbe: 4000 K  
 Umgebungstemp.: -25°C bis +45°C  
 Gewicht: 0,9 kg  
 Material: Aluminium eloxiert  
 Maße: siehe Tabelle

**Schutzart/-klasse: IP20 / I**

**Approbationen: CE, entspr. RoHS, EMV geprüft**



**Optionen:** Steckdosen für verschiedene Länder (auf Anfrage), Magnetbefestigung, Türpositionsschalter

Artikelbezeichnung	Artikelnummer	Leistung	Helligkeit	Maße (L/B/H)	Ab Schaltschrankbreite
<b>Befestigung mit Akku Schrauber von unten (passend u.a. für TS, SE und VX)</b>					
LED-A-WS-325-B-E-R-VX	109960	8 W	850 lm	325 x 60 x 43 mm	500 mm
LED-A-WS-500-B-E-R-VX	110002	14,5 W	1700 lm	500 x 60 x 43 mm	600 mm
LED-A-WS-700-B-E-R-VX	110021	14,5 W	1700 lm	700 x 60 x 43 mm	800 mm
LED-A-WS-1000-B-E-R-VX	110125	29 W	3500 lm	1000 x 60 x 43 mm	1200 mm

**Alle Leuchten auch wahlweise mit seitlicher Befestigung für waagerechte und senkrechte Befestigung auf Anfrage**

## LED-MULTIVOLT-360-B

**Schutzklasse II**

- Taster
- Wahlweise Umschaltung für
  - Betrieb nur mit Bewegungsmelder
  - 8 h Dauerbetrieb (Taster 10 Sek. gedrückt halten bis LEDs blinken, ansonsten stellt sich autom. der Bewegungsmelder ein)
- Bewegungsmelder (Einschaltzeit 8 min.)
- Netzanschluss
- Durchgangsverdrahtung zum Anschluss von bis zu 8 Leuchten
- Integrierter Überspannungsschutz
- Geringe EMV Störung

### Technische Daten

Spannung: 20 - 265 V AC/DC  
 Leistung: 6,4 W  
 Helligkeit: 800 lm  
 Lichtfarbe: 5000 K  
 Umgebungstemp.: -25°C bis +45°C  
 Stecksystem: 2-pol. ST15/2 (kompl. Stecksystem)  
 Gewicht: 0,14 kg  
 Material: PC  
 Maße: siehe Tabelle

**Schutzart/-klasse: IP20 / II**

**Approbationen: CE, entspr. RoHS, EMV geprüft**



**Leuchte um 360° drehbar**

Artikelbezeichnung	Artikelnummer	Maße (L/B/H)	Montageart
LED-MULTIVOLT-360-B	108830	360 x 35 x 44 mm	Schraubbefestigung
LED-MULTIVOLT-360-B-M	108832	360 x 35 x 44 mm	Magnetbefestigung
<b>Beschreibung</b>			
LED-M-Verbindungsstück	109171	Leuchtenverbinder GST1/i2 für 2 LED-MULTIVOLT	

# LED Stableuchte LED-S

## STABLEUCHE LED04/08/10-S ODER LED04/8/10-S-B

- Ein-Ausschalter (nur bei -S Versionen)
- Bewegungsmelder (nur bei -S-B Version)
- LED-Ansteuerung durch lineare Präzisionskonstantstromquelle (keine EMV-Störung)
- Schwenkbares ALU-Profil mit LEDs, Schutzabdeckung aus Acrylglas
- **2 m fest angeschlossenes Kabel, orange**

**Auch als 24 V DC und 120 V AC mit UL Approbation erhältlich!**

### Technische Daten

Spannung: 210 - 240 V, 50/60 Hz  
 Leistung: siehe Tabelle  
 Lichtfarbe: 5000 K  
 Umgebungstemp.: -25°C bis +45°C  
 Material: Aluminium  
 Maße: siehe Tabelle  
**Farbe: Aluminium eloxiert / RAL 7035**  
**Schutzart/-klasse: IP20 / I**  
**Approbation: CE, EMV geprüft, entspr. RoHS**

### Optional:

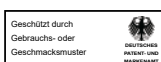
- Magnetbefestigung
- Kabel in gelb oder grau
- 24 V DC-Version (Schutzklasse II)
- 24 V DC oder 120 V AC **mit UL-Approbation**



**Montage:** Schraubbefestigung für waagerechten und senkrechten Einbau



Artikelbezeichnung	Artikelnummer	Leistung	Helligkeit	Maße (L/B/H)	Lochausschnitt	Ab Schaltschrankbreite
<b>Mit Ein-Ausschalter</b>						
LED04-S	102087	5,2 W	600 lm	310 x 30 x 50 mm	300 mm	400 mm
LED08-S	106460	10,2 W	1100 lm	485 x 30 x 50 mm	475 mm	600 mm
LED10-S	106462	11 W	1100 lm	660 x 30 x 50 mm	650 mm	800 mm
<b>Mit Bewegungsmelder</b>						
LED04-S-B	107123	5,2 W	600 lm	310 x 30 x 50 mm	300 mm	400 mm
LED08-S-B	106841	10,2 W	1100 lm	485 x 30 x 50 mm	475 mm	600 mm
LED10-S-B	107134	11 W	1100 lm	660 x 30 x 50 mm	650 mm	800 mm





# Maschinenleuchte und Wannenleuchte

## MASCHINENLEUCHE LED04/08/10-W

- LED-Ansteuerung durch lineare Präzisionskonstantstromquelle (keine EMV-Störung)
- Schutzabdeckung aus Acrylglas
- **2 m fest angeschlossenes Kabel, grau**
- Strahlwassergeschützt

### Technische Daten

Spannung: 210 - 240 V, 50/60 Hz  
Leistung: siehe Tabelle  
Lichtfarbe: 5000 K  
Umgebungstemp.: -25°C bis +45°C  
Material: Polycarbonat, transparent  
Maße: siehe Tabelle  
**Farbe: RAL 7035**  
**Schutzart/-klasse: IP65/1**  
**Approbation: CE, EMV geprüft, entspr. RoHS**



### Optionen:

- **24 V DC-Version (Schutzklasse II) und 120 V AC mit UL-Approbation**
- Material: Borosilikatglas Rohr
- Halterung für LED-W



Artikelbezeichnung	Artikelnummer	Leistung	Helligkeit	Maße (L/B/H)	Ab Schaltschrankbreite
LED04-W	104970	5,2 W	550 lm	283 x 38 x 63 mm	400 mm
LED08-W	106534	10,2 W	1100 lm	460 x 38 x 63 mm	600 mm
LED10-W	106543	11 W	1100 lm	660 x 38 x 63 mm	800 mm

### Zubehör (VE: 2 St.)

Halterung für LED-W	107835	Befestigungsmöglichkeit für Strahlwassergeschützte Leuchten			
---------------------	--------	---	--	--	--

## WANNENLEUCHE LED-FL-625-B-E-IP65

- Bewegungsmelder
- Ein-/Ausschalter
- Opal gefärbte Abdeckung
- Schraubanschluss mit Federklemme und Zugentlastung
- 2 Befestigungsklemmen
- Strahlwassergeschützt

### Technische Daten

Spannung: 220 - 240 V, 50/60 Hz  
Leistung: siehe Tabelle  
Lichtfarbe: 5000 K  
Umgebungstemp.: -25°C bis +45°C  
Material: ABS  
Maße: siehe Tabelle  
**Farbe: grau**  
**Schutzart/-klasse: IP65/1**  
**Approbation: CE, EMV geprüft, entspr. RoHS**



Artikelbezeichnung	Artikelnummer	Leistung	Helligkeit	Maße (L/B/H)	Ab Schaltschrankbreite
LED-FL-625-B-E-IP65	110071	16 W	1500 lm	625 x 48 x 43 mm	800 mm

# LED Leuchten LS15 und LS07

## LED SCHALTSCHRANKLEUCHE LS15

- Ein-Ausschalter
- Steckdose (16 A belastbar)
- LED-Leuchtmittel mit EVG
- Netzanschluss
- Passend ab 500 mm Schaltschrankbreite

### Technische Daten

Spannung: 210 - 240 V, 50/60 Hz  
 Leistung: siehe Tabelle  
 Lichtfarbe: 5000 K  
 Umgebungstemp.: -25°C bis +45°C  
 Material: PC  
 Maße: siehe Tabelle  
**Farbe: RAL 7035**  
**Schutzart/-klasse: IP20 / I**  
**Approbation: CE, EMV geprüft, entspr. RoHS**



**Option:** - Steckdosen für Schweiz und Frankreich auf Anfrage

**Montage:** - Snap-In-Montage (passend für TS/VX)

Artikelbezeichnung	Artikelnummer	Leistung	Helligkeit	Maße (L/B/H)
LS15-LED	104401	8 W	800 lm	302 x 62 x 54 mm

### Mit Türpositionsschalter

LS15-SK-LED	106113	8 W	800 lm	302 x 62 x 48 mm
-------------	--------	-----	--------	------------------

### Nur mit Durchgangsverdrahtung

LS15-D-LED	101731	8 W	800 lm	302 x 62 x 54 mm
------------	--------	-----	--------	------------------

### Mit Bewegungsmelder

LS15-B-LED	100143	8 W	800 lm	302 x 62 x 58 mm
------------	--------	-----	--------	------------------

### Seitliche Befestigung für LS15

M48 Adapter	100833	für seitlichen und waagerechten Einbau		
-------------	--------	--	--	--



**Alle Leuchten auch wahlweise mit Magnetbefestigung (Bestellzusatz: -M20)**

## LED SCHALTSCHRANKLEUCHE LS07

- Ein-Ausschalter
- **2 m fest angeschlossene Kabel, orange (2 x 0,75 mm<sup>2</sup>)**
- Passend ab 400 mm Schaltschrankbreite

**Schutzklasse II**

**Auf Anfrage  
auch mit 24 V DC erhältlich!**

### Technische Daten

Spannung: 220 - 240 V, 50/60 Hz  
 Leistung: 3 W  
 Maße: siehe Tabelle  
 Lichtfarbe: 5000 K  
 Umgebungstemp.: -25°C bis +45°C  
 Material: PC  
**Farbe: RAL 7035**  
**Schutzart/-klasse: IP20 / II**  
**Approbation: CE, EMV geprüft, entspr. RoHS**



### Montage:

- Klebestreifen zur Montage in Kunststoff- und Metallschränken, zusätzliche Befestigungsbohrung in 25 mm Raster

Artikelbezeichnung	Artikelnummer	Helligkeit	Maße (L/B/H)	Ausstattung
LS07-K-LED	103948	360 lm	146 x 85 x 36 mm	
LS07-K-SK-LED-M1	106457	360 lm	146 x 85 x 67 mm	Rollenhebelschalter
LS07-K-SK-LED-M40	102827	360 lm	146 x 85 x 67 mm	Rollenhebelschalter, inkl. Magnetbefestigung
LS07-K-B-LED	102245	360 lm	146 x 85 x 46 mm	Bewegungsmelder



**Alle Leuchten auch wahlweise mit Magnetbefestigung erhältlich (Bestellzusatz: -M20)**



# Energiesparleuchten LS20 und LS24

## ENERGIESPARLEUCHE LS20

- 23 W, 220 - 240 V, 50/60 Hz
- Ein-Ausschalter
- Steckdose (16 A belastbar)
- Leuchtmittel mit EVG
- Netzanschlussbuchse
- Passend ab 500 mm Schaltschrankbreite

Farbe: RAL 7035

Schutzart/-klasse: IP20 / I

Approbation: CE, EMV geprüft, entspr. RoHS, UL auf Wunsch

Sonderspannungen: 12 V, 24 V DC, 120 V 60 Hz

Optionen: Steckdosen für Schweiz und Frankreich auf Anfrage

Montage: Snap-In-Montage (passend für TS/VX)



Auch als UL-Version erhältlich!

Artikelbezeichnung	Artikelnummer	Leistung	Helligkeit	Maße (L/B/H)
LS20	104540	23 W	1380 lm	302 x 62 x 55 mm

### Mit Türpositionsschalter

LS20-SK	104422	23 W	1380 lm	302 x 62 x 85 mm
---------	--------	------	---------	------------------

### Nur mit Durchgangsverdrahtung

LS20-D	104360	23 W	1380 lm	302 x 62 x 55 mm
--------	--------	------	---------	------------------

### Mit Bewegungsmelder

LS20-B	104143	23 W	1380 lm	302 x 62 x 58 mm
--------	--------	------	---------	------------------

### Seitliche Befestigung für LS20

M48 Adapter	100833	für seitlichen und waagerechten Einbau		
-------------	--------	--	--	--



M48 Adapter

Alle Versionen auch wahlweise mit Magnetbefestigung (Bestellzusatz: -M20)

## ENERGIESPARLEUCHE LS24

- 24 W, 220 - 240 V, 50/60 Hz (entspricht 100 W Glühlampe)
- Ein-Ausschalter
- Steckdose (16 A belastbar)
- Mit elektronischem Vorschaltgerät
- Netzanschluss und Durchgangsverdrahtung steckbar für die Parallelschaltung mehrerer Leuchten, beidseitig potentialfreier Ausgang (Schließer) 4A belastbar, z. B. für Lüftersteuerung, Türüberwachung
- Passend ab 600 mm Schaltschrankbreite (auch passend für VX-Schränke)

Farbe: RAL 7035

Schutzart/-klasse: IP20 / I

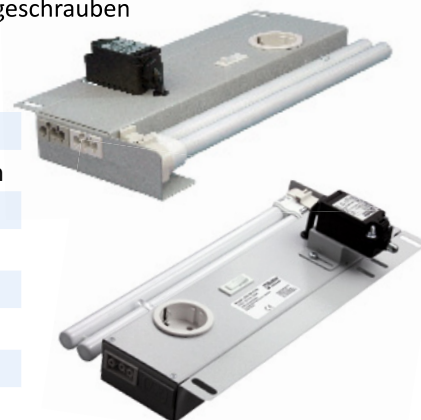
Approbation: CE, EMV geprüft, entspr. RoHS, UL auf Wunsch

Sonderspannungen: 12 V, 24 V DC, 48 V DC, 60 V DC, 100 - 240 V mit EVG oder 120 V 60 Hz

Optionen: Steckdosen für verschiedene Länder auf Anfrage

Montage: Befestigung ermöglicht die Montage durch Akku-Schrauber von unten mit Montageschrauben

Artikelbezeichnung	Artikelnummer	Leistung	Lumen	Maße (L/B/H)
<b>Mit Türpositionsschalter</b>				
LS24-SK-E	108391	24 W	900 lm	322 x 163 x 74,5 mm
<b>Mit Türpositionsschalter auf Adapterplatte (ca. 15 mm)</b>				
LS24-SK-E-E198	108393	24 W	900 lm	322 x 163 x 89 mm
<b>Mit beidseitigem Steckanschluss für Türschalter</b>				
LS24-ST-E	108390	24 W	900 lm	322 x 163 x 41 mm
<b>Nur mit Durchgangsverdrahtung</b>				
LS24-D-E	108389	24 W	900 lm	322 x 163 x 41 mm



# Blechleuchten LLxx-(SK/ST/D)-R-E

## BLECHLEUCHTEN LL14/18/30-SK/ST/D-(R)-E

Auch als UL-Version erhältlich!

- Ein-Ausschalter
- Steckdose (16 A belastbar)
- Türpositionsschalter (auf Adapterplatte)
- Mit elektronischem Vorschaltgerät
- Netzanschluss und Durchgangsverdrahtung (steckbar für die Parallelschaltung mehrerer Leuchten)
- Beidseitig potentialfreier Ausgang (Schließer) 3 A belastbar, z. B. für Lüftersteuerung, Türüberwachung



### Technische Daten

Spannung: 220 - 240 V, 50/60 Hz

Leistung: siehe Tabellen

Lichtfarbe: 4000 K

Umgebungstemp.: -25°C bis +45°C

Material: Stahlblech

Maße: siehe Tabelle

Farbe: RAL 7035 struktur

Schutzart/-klasse: IP20 / I

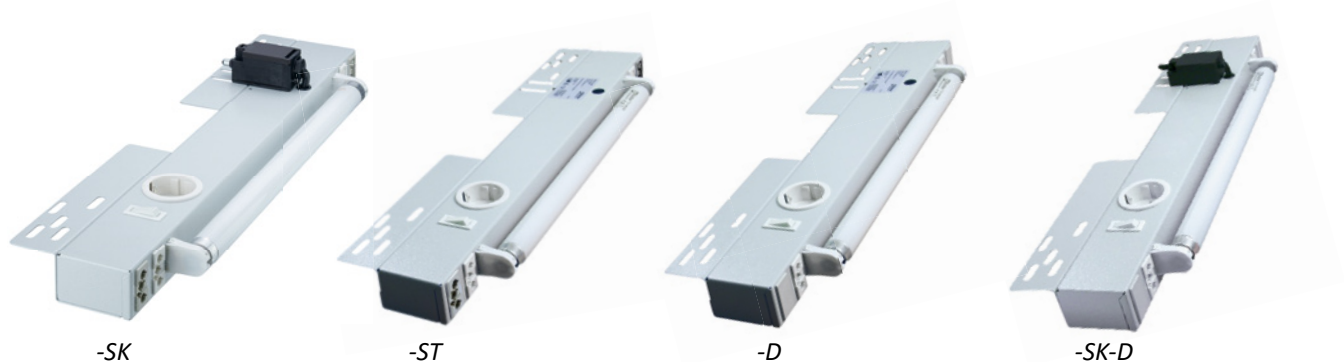
Approbation: CE, EMV geprüft, entspr. RoHS, (UL auf Wunsch - nicht möglich bei SK-D-(R)-E Version)

**Optionen:** Steckdosen für verschiedene Länder auf Anfrage

**Sonderspannungen:** 12 V, 24 V DC, 48 V DC, 60 V DC, 100 - 240 V mit EVG, 120 V 60 Hz

### Montage:

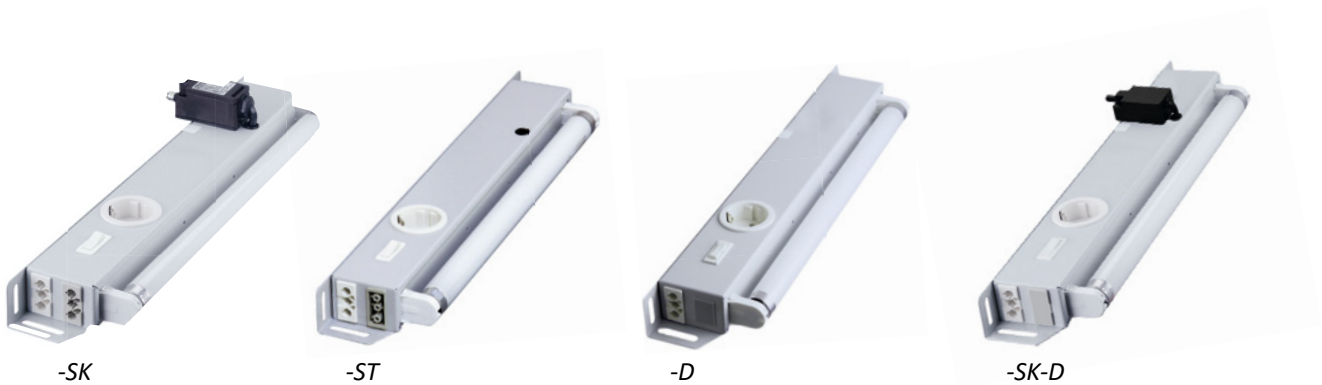
- Befestigung ermöglicht die Montage durch Akku-Schrauber von unten mit Montageschrauben (-R Ausführung)
- Seitliche Befestigung für waagerechten und senkrechten Einbau (Seite 8)



Artikelbezeichnung	Artikelnummer	Leistung	Helligkeit	Maße (L/B/H)	Ab Schaltschrankbreite
<b>Befestigung mit Akku Schrauber von unten (passend u.a. für TS, SE und VX)</b>					
<b>Mit Türpositionsschalter</b>					
LL14-SK-R-E	108217	14 W	800 lm	500 x 140 x 76 mm	600 mm
LL18-SK-R-E	108218	18 W	1150 lm	700 x 140 x 76 mm	800 mm
LL30-SK-R-E	108219	30 W	2200 lm	1050 x 140 x 76 mm	1200 mm
<b>Mit beidseitigem Steckanschluss für Türpositionsschalter</b>					
LL14-ST-R-E	108222	14 W	800 lm	500 x 140 x 43 mm	600 mm
LL18-ST-R-E	108221	18 W	1150 lm	700 x 140 x 43 mm	800 mm
LL30-ST-R-E	108220	30 W	2200 lm	1050 x 140 x 43 mm	1200 mm

# Blechleuchten LLxx-(SK/ST/D)-E

Artikelbezeichnung	Artikelnummer	Leistung	Helligkeit	Maße (L/B/H)	Ab Schaltschrankbreite
<b>Nur mit Durchgangsverdrahtung</b>					
LL14-D-R-E	108223	14 W	800 lm	500 x 140 x 43 mm	600 mm
LL18-D-R-E	108224	18 W	1150 lm	700 x 140 x 43 mm	800 mm
LL30-D-R-E	108225	30 W	2200 lm	1050 x 140 x 43 mm	1200 mm
<b>Mit Türschalter und ohne Potentialfreien Ausgang</b>					
LL14-SK-D-R-E	108263	14 W	800 lm	500 x 140 x 70 mm	600 mm
LL18-SK-D-R-E	108264	18 W	1150 lm	700 x 140 x 70 mm	800 mm
LL30-SK-D-R-E	108265	30 W	2200 lm	1050 x 140 x 70 mm	1200 mm



Artikelbezeichnung	Artikelnummer	Leistung	Helligkeit	Maße (L/B/H)	Ab Schaltschrankbreite
<b>Seitliche Befestigung (universell passend)</b>					
<b>Mit Türpositionsschalter</b>					
LL14-SK-E	108229	14 W	800 lm	450 x 96 x 76 mm	800 mm
LL18-SK-E	108230	18 W	1150 lm	675 x 96 x 76 mm	1000 mm
LL30-SK-E	108232	30 W	2200 lm	1000 x 96 x 76 mm	1200 mm
<b>Mit beidseitigem Steckanschluss für Türpositionsschalter</b>					
LL14-ST-E	108242	14 W	800 lm	450 x 96 x 43 mm	800 mm
LL18-ST-E	108243	18 W	1150 lm	675 x 96 x 43 mm	1000 mm
LL30-ST-E	108233	30 W	2200 lm	1000 x 96 x 43 mm	1200 mm
<b>Nur mit Durchgangsverdrahtung</b>					
LL14-D-E	108257	14 W	800 lm	450 x 96 x 43 mm	800 mm
LL18-D-E	108258	18 W	1150 lm	675 x 96 x 43 mm	1000 mm
LL30-D-E	108236	30 W	2200 lm	1000 x 96 x 43 mm	1200 mm
<b>Mit Türschalter und ohne Potentialfreien Ausgang</b>					
LL14-SK-D-E	108319	14 W	800 lm	450 x 96 x 70 mm	800 mm
LL18-SK-D-E	108320	18 W	1150 lm	675 x 96 x 70 mm	1000 mm
LL30-SK-D-E	108348	30 W	2200 lm	1000 x 96 x 70 mm	1200 mm

# LED Blechleuchten LLxx-(R)

## BLECHLEUCHTE LL08/14/18/30-(R)-LED

- Ein-Ausschalter
- Steckdose (16 A belastbar)
- Türpositionsschalter (montiert auf Adapterplatte)
- LED-Ansteuerung durch lineare Präzisionskonstantstromquelle (keine EMV-Störung)
- ALU-Profil mit LEDs, Schutzabdeckung aus Acrylglas
- Netzanschluss und Durchgangsverdrahtung (steckbar für die Parallelschaltung mehrerer Leuchten)
- Beidseitig potentialfreier Ausgang (Schließer) 3 A belastbar (z. B. für Lüftersteuerung, Türüberwachung)



### Technische Daten

Spannung: 210 - 240 V, 50/60 Hz

Leistung: siehe Tabelle

Lichtfarbe: 5000 K

Umgebungstemp.: -25°C bis +45°C

Material: Blech

Maße: siehe Tabelle

Farbe: RAL 7035 struktur

Schutzart/-klasse: IP20 / I

Approbation: CE, EMV geprüft, entspr. RoHS, UL auf Wunsch

### Option:

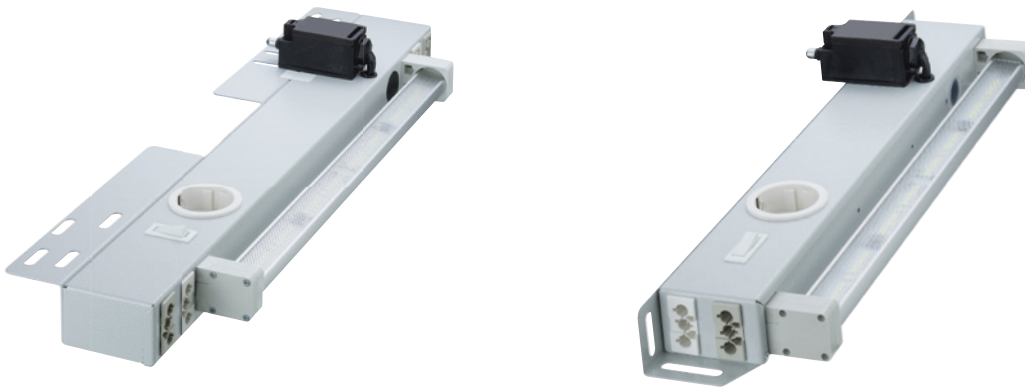
- Steckdosen für verschiedene Länder auf Anfrage

Sonderspannung: 24 V DC, 120 V AC

**Auch als 24 V DC und 120 V AC mit UL Approbation erhältlich!**

### Montage:

- Mit Akku-Schrauber von unten mit Montageschrauben (-R Ausführung)
- Seitliche Befestigung für waagerechten und senkrechten Einbau



Artikelbezeichnung	Artikelnummer	Leistung	Helligkeit	Maße (L/B/H)	Ab Schaltschrankbreite
<b>Befestigung mit Akku Schrauber von unten (passend u.a. für TS, SE und VX)</b>					
LL14-SK-R-LED	104754	10,2 W	1000 lm	500 x 146 x 76 mm	600 mm
LL18-SK-R-LED	106386	11 W	1100 lm	700 x 146 x 76 mm	800 mm
LL30-SK-R-LED	106388	11 W	1100 lm	1050 x 146 x 76 mm	1200 mm
<b>Seitliche Befestigung (universell passend)</b>					
LL08-SK-LED	107757	5,2 W	600 lm	375 x 101 x 76 mm	600 mm
LL14-SK-LED	107052	10,2 W	1000 lm	450 x 101 x 76 mm	800 mm
LL18-SK-LED	106393	11 W	1100 lm	675 x 101 x 76 mm	1000 mm
LL30-SK-LED	106399	11 W	1100 lm	1000 x 101 x 76 mm	1200 mm

- Wahlweise:
- Nur mit Durchgangsverdrahtung (Bez. -D bzw. -D-R)
  - Mit beidseitigem Anschluss für einen Türpositionsschalter (Bez. -ST bzw. -ST-R)

# Anschlusskabel

## NETZANSCHLUSS- UND VERBINDUNGSKABEL FÜR SCHALTSCHRANKLEUCHTEN

Kabelfarbe: orange (auch in den Farben grau, weiß, schwarz und gelb erhältlich)

Auch als UL-Version  
in grau erhältlich!

Artikelbezeichnung	Artikelnummer	Länge	Passend für
<b>Netzanschlusskabel mit 3 pol. Buchse (weiß)</b>			
LL-N-30 (Standard)	101906	3 m	Standard- und LED Leuchten
LL-N-40	101604	4 m	Standard- und LED Leuchten
LED-N-30	108963	3 m	LED-MULTIVOLT
<b>Verbindungskabel mit 3 pol. Buchse und Stecker (weiß)</b>			
LL-V-04	101665	0,4 m	Standard- und LED Leuchten
LL-V-06 (Standard)	102027	0,6 m	Standard- und LED Leuchten
LL-V-08	101700	0,8 m	Standard- und LED Leuchten
LL-V-10	101757	1 m	Standard- und LED Leuchten
LED-V-08	108955	0,8 m	LED-MULTIVOLT



## NETZ- UND VERBINDUNGSKABEL FÜR KLIMAGERÄTE

Kabelfarbe: grau, für den potentialfreien Kontakt

Artikelbezeichnung	Artikelnummer
<b>Lüfternetz-kabel mit 3 pol. Buchse (grau)</b>	
LL-L-30	101426
LL-L-40	101427
<b>Lüfterverbindungskabel mit 3 pol. Buchse und Stecker (grau)</b>	
LL-L-V-04	101499
LL-L-V-06	101510
LL-L-V-08	101521
LL-L-V-10	101529

Sonderlängen nur noch in 5 m und 7 m erhältlich!

## TÜRPOSITIONSSCHALTER

mit 3 pol. Stecker (grau), Befestigungsmaterial zum senkrechten und waagerechten Einbau in fast alle Standardschränke, Kabelfarbe: orange (auch in den Farben grau, weiß, schwarz und gelb sowie in halogenfreier Ausführung in orange und gelb erhältlich)

Artikelbezeichnung	Artikelnummer	Länge
<b>Türschalter (ohne Kabel) und VX Halter</b>		
S-K-VX	109210	
<b>Türschalter mit Kabel und VX Halter</b>		
S-K-K-04-VX	109265	0,4 m
S-K-K-06-VX	109266	0,6 m
S-K-K-08-VX	109267	0,8 m
S-K-K-10-VX	109268	1 m



## ÖLFLEXKABEL

100 m Ring, Adern: 3 x 1,5 mm<sup>2</sup>

Artikelbezeichnung	Artikelnummer	Farbe:
ÖZ-J 3X1,5-OR	103025	orange
ÖZ-J 3X1,5-GE	103024	gelb
<b>Halogen- und silikonfrei</b>		
ÖLFLEX 500P-OR	103020	orange
ÖLFLEX 540P-GE	103021	gelb



# Temperaturregler



## KLEINTHERMOSTAT

**KTS 1141** mit Schließer für Lüfteransteuerung  
**KTO 1140** mit Öffner für Heizungssteuerung  
 Einstellbereich 0 bis 60°C,  
 Schalttemperaturdifferenz 7 k ( $\pm 4$  K Toleranz),  
 Sprungkontakt. Schaltleistung 10 A, 250 V AC,  
 Anschluss: 2 pol. Klemme 2,5 mm<sup>2</sup>

**Schutzart: IP20**

**Approbation: CE, VDE, EAC, CSA, entspr. RoHS**

**Auch als UL-Version erhältlich!**



## DOPPELTHERMOSTAT ZR011

mit Schließer und Öffnerkontakt  
 Schalttemperaturdifferenz 7 k ( $\pm 4$  K Toleranz),  
 Fühlerelement aus Thermobimetall, Sprungkontakt,  
 Schaltleistung: 10 A, 250 V AC; 15 A, 120 V AC,  
 Anschlüsse: 4 pol. Klemme 2,5 mm<sup>2</sup>, Anzugsmoment: 0,5 Nm

**Schutzart: IP20**

**Approbation: CE, VDE, EAC, CSA, UL (File No. E164102), entspr. RoHS**



## HYGROSTAT HYW 90

mit Wechslerkontakt zur Ansteuerung von Lüfter und Heizungen  
 Einstellbereich 40 - 90 % relative Luftfeuchte,  
 Schaltdifferenz ca. 5% ( $\pm 4\%$  bei 50% r.F.),  
 Fühlerelement aus Polyamidband, Umschalter,  
 Schaltleistung: 24 - 250 V AC / 2 A (min. 100 mA), Anschlüsse: 3 pol.

**Schutzart: IP20**

**Approbation: CE, VDE, UL**



## DIGITALES HYGROSTAT/THERMOSTAT ETF 012

mit Wechslerkontakt zur Ansteuerung von Lüftern und Heizungen,  
 Einstellbereich 40-90% relative Luftfeuchte,  
 Schaltdifferenz (Feuchtigkeit): 4% r.F., Schaltdifferenz (Temp.): 2 k ( $\pm 1$  K Toleranz)  
 Fühlerelement aus Polyamidband, Sprungkontakt,  
 Arbeitstemperatur: 0-60°C, Max. Schaltleistung: 10 A, 240 V AC,  
 Spannung: 100 - 240 V AC, 50/60 Hz, Anschlüsse: 5 pol. Klemme 2,5 mm<sup>2</sup>,  
 Snap-In-Technik für Hutschienenmontage, LED-Betriebsanzeige

**Schutzart: IP20**

**Approbation: CE, VDE, EAC, UL (File No. E164102), entspr. RoHS**



## DIGITALES HYGROSTAT EFR 012

mit Wechslerkontakt zur Ansteuerung von Lüftern und Heizungen,  
 Einstellbereich 40-90% relative Luftfeuchte,  
 Schaltdifferenz ca. 5% r.F. ( $\pm 3\%$  r.F. Toleranz),  
 Fühlerelement aus Polyamidband, Sprungkontakt,  
 Arbeitstemperatur: 0-60°C, Schaltleistung: 8 A, 240 V AC  
 Spannung: 230 V AC, 50/60 Hz, Anschlüsse: 5 pol. Klemme 2,5 mm<sup>2</sup>,  
 Snap-In-Technik für Hutschienenmontage, LED-Betriebsanzeige

**Schutzart: IP20**

**Approbation: CE, VDE, EAC, UL (File No. E164102), entspr. RoHS**

Artikelbezeichnung	Artikelnummer	Maße (H/B/L)	Beschreibung
KTS 1141	101059	43 x 33x 60 mm	Kleinthermostat/Schließer
KTO 1140	101056	43 x 33x 60 mm	Kleinthermostat/Öffner
ZR 011	104835	67 x 50 x 46 mm	Doppelthermostat
HYW 90	103940	64 x 37 x 46 mm	Hygrostat
ETF 012	100370	77 x 60 x 43 mm	Digitales Hygrostat/Thermostat
EFR 012	102847	64,5 x 42 x 38 mm	Digitales Hygrostat



# Lüfter



## SCHNELLMONTAGELÜFTER MIT EBM-PAPST MOTOR

230 V, 50/60 Hz (Andere Spannung auf Anfrage)

Montage ohne Schrauben mit Filtermatte P15/350S  
(bei GV 100: Filtermatte P15/150S) für Staubartikel ab 10µm

Durch Drehen des Motors kann der Lüfter von blasend auf saugend umgestellt werden.  
Bei den folgenden Modellen muss die saugende Ausführung extra bestellt werden:  
GV 500 und GV 700

**Schutzart/-klasse: IP20 / I**  
**Farbe: RAL 7035 (andere auf Anfrage)**  
**Approbation Lüfter: CE, UL, CSA**

Artikelbezeichnung	Artikelnummer	Leistung	Luftleistung, <i>freiblasend</i>	Maße (L/B/T)	Lochmaß
GV 100	100635	12 W	25 m <sup>3</sup> /h	105 x 105 x 55 mm	92 x 92 mm
GV 200	100684	19 W	58 m <sup>3</sup> /h	130 x 130 x 72 mm	116 x 116 mm
GV 260	100716	19 W	63 m <sup>3</sup> /h	148 x 148 x 65 mm	125 x 125 mm
GV 300	103768	19 W	115 m <sup>3</sup> /h	204 x 204 x 90 mm	177 x 177 mm
GV 410	101644	18 W	250 m <sup>3</sup> /h	250 x 250 x 102 mm	223 x 223 mm
GV 500	100728	50 W	315 m <sup>3</sup> /h	250 x 250 x 132 mm	223 x 223 mm
GV 600	100661	64 W	580 m <sup>3</sup> /h	323 x 323 x 148 mm	292 x 292 mm
GV 700	100668	115 W	730 m <sup>3</sup> /h	323 x 323 x 156 mm	292 x 292 mm
GV 800	102223	135 W	930 m <sup>3</sup> /h	323 x 323 x 156 mm	292 x 292 mm

## AUSTRITTSFILTER

mit gleichem Lochmaß wie Lüfter, Temperaturbereich: -20...+65°C

**Schutzart/-klasse: IP54** (mit erweiterter Filtermatte auch IP55)

**Farbe: RAL 7035 (andere auf Anfrage)**

**Approbation: CE, UL**

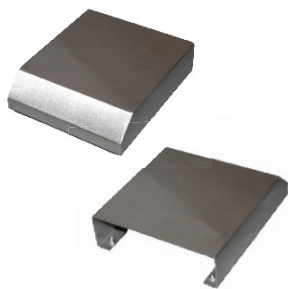
### Optional:

- Auf Wunsch mit UV-Beständigkeit
- GF 250K in schwarz



Artikelbezeichnung	Artikelnummer	Passend zu Lüfter
GF 100K	100613	GV 100
GF 200K	100614	GV 200
GF 250K	100616	GV 260
GF 300K	100617	GV 300
GF 400K	100623	GV 400, 405 und 500
GF 700K	100626	GV 600, 700 und 800

# Abdeckhauben und Dachlüfter



## ABDECKHAUBE AV

- Abdeckhaube zur Erhöhung der Schutzart von Filterlüftern und Austrittslatern auf IP 55
- Für Outdooreinsatz und Lebensmittelindustrie
- Zum Schutz vor Strahlwasser und extremen Witterungseinflüssen
- Mit Dichtung und Befestigungszubehör
- Material: Edelstahl geschliffen

Artikelbezeichnung	Artikelnummer	Maße (L/B/H/	passend zu Lüfter; Austrittsfilter
AV 200	106270	165 x 176 x 55 mm	GV 200; GF 200K
AV 260	106127	225 x 196 x 55 mm	GV 260; GF 250K
AV 300	106160	300 x 252 x 55 mm	GV 300; GF 300K
AV 400/500	106161	375 x 298 x 80 mm	GV 405/410/500; GF 400K
AV 600/700/800	106164	480 x 374 x 100 mm	GV 600/700/800; GF 700K



## DACHLÜFTER DL

- Saugt die warme Luft oben aus dem Schaltschrank ab
- Optimale Luftführung im Schaltschrank
- Geringe Einbautiefe, niedriger Geräuschpegel
- Lackiertes Stahlblechgehäuse
- Auch als EMV-Ausführung erhältlich

**Farbe: RAL 7035**

**Schutzart/-klasse: IP54 (IP 44 ohne Filtermatte) / I**

## DACHLÜFTER DLV

- Optimale Luftführung im Schaltschrank
- Einfache Montage und Filterwechsel
- Gleiche Montageausschnitte wie Filterlüfter GV
- Geringe Einbautiefe
- Gehäuse aus hochwertigem ABS-Kunststoff
- Kombinationsmöglichkeiten mit allen Filterlüftern der Größen GV 400 – 800

**Farbe: RAL 7035**

**Schutzart/-klasse: IP54 / I**



Artikelbezeichnung	Artikelnummer	Spannung	Leistung	Luftleistung	Maße (L/B/T)
DL 400-230V	100248	230 V, 50/60 Hz	40/45 W	405/475 m³/h	420 x 340 x 108 mm
DLV 410-230V	106621	230 V, 50/60 Hz	45/39 W	240 m³/h	223 x 223 mm
DLV 440-230V	107326	230 V, 50/60 Hz	40/32 W	120 m³/h	223 x 223 mm
DLV 600-230V	103792	230 V, 50/60 Hz	64/80 W	550 m³/h	292 x 292 mm

**Passende Thermostate siehe Seite 11**

# Schaltplantaschen

## KUNSTSTOFFSCHALTPLANTASCHE Z-SCHALTPL-K

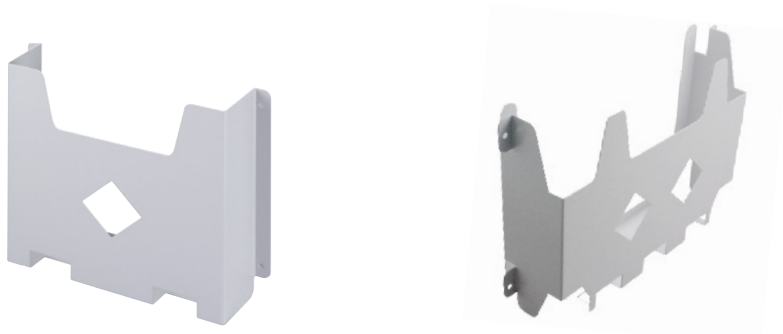
Farbe:: RAL 7035; selbstklebend



Artikelbezeichnung	Artikelnummer	Maße (B/H/T)	Befestigung	VE
Z-Schaltpl-K3	103618	320 x 180 x 18 mm	3 Klebeflächen	
Z-Schaltpl-K4	101675	220 x 235 x 30 mm	3 Klebeflächen	25 Stück
Z-Schaltpl-K5	101673	156 x 228 x 17,5 mm	3 Klebeflächen	
Z-Schaltpl-K6	101669	115 x 158 x 5 mm	3 Klebeflächen	
Z-Schaltpl-K8	101668	86 x 118 x 5 mm	3 Klebeflächen	

## BLECHSCHALTPLANTASCHEN Z-SCHALTPL-B

Farbe:: RAL 7035, zum Schrauben und Kleben



Artikelbezeichnung	Artikelnummer	Außenmaße (B/H/T)	Befestigung
Z-Schaltpl-B4 geeignet für Schaltschranktüren von 400 mm Breite	103602	298 x 235 x 90 mm	Schraubbefestigung
Z-Schaltpl-B5 geeignet für Schaltschranktüren von 600 mm Breite	101919	365 x 260 x 90 mm	Schraubbefestigung / Klebeband
Z-Schaltpl-B6 geeignet für Schaltschranktüren von 600 mm Breite	103606	498 x 260 x 90 mm	Schraubbefestigung
Z-Schaltpl-B8 geeignet für Schaltschranktüren von 800 mm Breite	103616	692 x 260 x 90 mm	Schraubbefestigung
Z-Schaltpl-B5-393 geeignet für Schaltschranktüren von 500 mm Breite (universell passend)	105369	396 x 260 x 90 mm	Klebeband

# Sichtfenster (aus eigener Produktion)



## SERIE SR - AUS ELOXIERTEM ALUMINIUM

Fenster: 2,5 mm Acrylglas  
 Rahmen: 50 mm Tiefe, 35 mm Breite (Innenmaß 42 mm)  
 Material: Rahmenprofil ALU eloxiert  
 Fenster: Acryl-Glas  
 Profildichtung: EPDM  
 Scharnierstange Edelstahl  
 Öffnungswinkel: 90°  
 Schutzart: IP42 (IP54 gegen Aufpreis)  
 Verschlüsse:  
 - Knebel-Drehriegel mit Schloss (*Standard*) inkl. 2 Schlüsseln (*optional auch ohne Schloss*)  
 - Zylinder-Drehriegel  
 - Schwenkhebel  
 Weitere Verschlüsse auf Anfrage

**Fertigungsmaße nach Kundenwunsch** - Lieferbar in ca. 1 KW  
 (ab 220 x 170 mm bis 1000 x 1600 mm)

### SR Sonderausführung mit Schwenkhebel

Sichtfenster mit seitlich eingebautem Schwenkhebel,  
 ideal zur Aufnahme von kundeneigenen Profilhalbzylindern  
 (Standardbefestigung für Schwenkhebel)

#### Optional:

- Mit Aufsteller
- Edelstahlscharniere und Kunststoffschloss für Einsatz in Lebensmittelindustrie



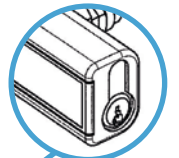
## SERIE SRA - SICHTFENSTER AUS ACRYLGLAS

Rahmentiefe: 56 mm (Innenmaß 42 mm)  
 Material: Acrylglas XP  
 Wandstärke: 8 mm  
 Scharnierstange: Edelstahl  
 Öffnungswinkel: 90°  
 Schutzart: IP43 (IP54 gegen Aufpreis)  
 Verschlüsse: Drehriegel mit Schloss und 2 Schlüsseln

**Fenster auch in Sonderabmessungen lieferbar (Auf Anfrage)**

#### Optional:

- Für kundeneigene Profil-Halbzylinder nach DIN 18252 (EN 1303) Länge: 40 mm (30/10)
- Edelstahlscharniere und Kunststoffschloss für Einsatz in Lebensmittelindustrie



#### Artikelbezeichnung (Maße in mm B/H/T)

#### Artikelnummer

SRA 250 x 200 x 56	106123
SRA 400 x 200 x 56	106053
SRA 400 x 400 x 56	106054
SRA 400 x 600 x 56	103046
SRA 600 x 400 x 56	104139
SRA 600 x 600 x 56	105193
SRA 600 x 800 x 56	105260
SRA 800 x 800 x 56	106059

**Alle Fenster auf Wunsch auch mit Magnetverschluss**

# Heizgeräte



## HEIZUNGEN HGK

mit PTC Technik zum energiesparenden Heizen  
 Heizelement: Kaltleiter (PTC) - temperaturbegrenzend  
 Spannung: 120 - 240 V AC/DC  
 Heizkörper: Aluminiumprofil, eloxiert  
 Befestigung: Clip für 35 mm DIN-Schiene, EN 60715  
 Einsatz-/Lagertemperatur: -45 bis +70 °C (-49 bis +158 °F)  
 Anschluss: 3 x 0,5 mm<sup>2</sup> x 300 mm Leitung (Silikon)  
**Schutzart/-klasse: IP44 / I**  
**Approbation: CE, VDE, EAC, entspr. RoHS, (UL auf Anfrage)**



## HEIZUNGEN HG140

mit 3pol. Anschlussklemme  
 Heizelement: Kaltleiter (PTC) - temperaturbegrenzend  
 Spannung: 120 - 240 V AC/DC  
 Heizkörper: Aluminiumprofil, eloxiert  
 Befestigung: Clip für 35 mm DIN-Schiene, EN 60715  
 Einsatz-/Lagertemperatur: -45 bis +70 °C (-49 bis +158 °F)  
 Anschluss: 3 x Druckklemmen für Litze 0,5 - 1,5 mm<sup>2</sup> (mit Aderendhülse)  
 und Starrdraht 0,5 - 2,5 mm<sup>2</sup>  
 Einbaulage: Luftstromrichtung vertikal (Luftaustritt oben / Anschluss unten)  
*Heizungen bis 1200 W auf Anfrage!*  
**Schutzart/-klasse: IP20 / I**  
**Approbation: CE, VDE, EAC, entspr. RoHS, UL**



## HEIZUNGEN CS 060 (mit geringer Oberflächentemperatur)

Schutzisoliert  
 Heizelement: Kaltleiter (PTC) - temperaturbegrenzend  
 Spannung: 120 - 240 V AC/DC  
 Heizkörper: Aluminiumprofil, eloxiert  
 Befestigung: Clip für 35 mm DIN-Schiene, EN 60715  
 Einsatz-/Lagertemperatur: -45 bis +70 °C (-49 bis +158 °F)  
 Anschluss: 4-polige Klemme 2,5 mm<sup>2</sup>, Anzugsmoment 0,8 Nm  
 Einbaulage: Luftstromrichtung vertikal (Luftaustritt oben / Anschluss unten)  
**Schutzart/-klasse: IP20 / I**  
**Approbation: CE, VDE, EAC, entspr. RoHS, UL**

Artikelbezeichnung	Artikelnummer	Leistung	Einschaltstrom max.	Empf. Vorsicherung T (träge)	Maße (L/B/T)
<b>Klein-Halbleiter-Heizgerät</b>					
HGK 010	100886	10 W	1 A	2 A	52 x 50 x 25 mm
HGK 020	100902	20 W	2,5 A	4 A	60 x 50 x 25 mm
HGK 030	100906	30 W	3 A	4 A	70 x 50 x 25 mm
<b>Halbleiter-Heizgerät</b>					
HG140-30W	100869	30 W	3 A	4 A	109 x 70 x 50 mm
HG140-45W	100873	45 W	3,5 A	4 A	109 x 70 x 50 mm
HG140-60W	100877	60 W	2,5 A	4 A	184 x 70 x 50 mm
HG140-75W	100882	75 W	4 A	6,3 A	184 x 70 x 50 mm
HG140-100W	100851	100 W	4,5 A	8 A	184 x 70 x 50 mm
HG140-150W	100855	150 W	9 A	10 A	264 x 70 x 50 mm
CS 060-50W	103185	50 W	2,5 A	4 A	110 x 60 x 90 mm
CS 060-100W	103198	100 W	4,5 A	8 A	110 x 60 x 90 mm
CS 060-150W	103546	150 W	8 A	10 A	150 x 60 x 90 mm

Passende Thermostate siehe Seite 11

# Heizgebläse



## KLEINES HALBLEITER-HEIZGEBLÄSE CS 028 / CSL 028

Heizelement: Kaltleiter (PTC) - temperaturbegrenzend  
 Spannung: 230 V, 50/60 Hz  
 Luftleistung, freiblasend: CS 028: 13,8 m<sup>3</sup>/h; CSL 028: 45 m<sup>3</sup>/h  
 Befestigung: Clip für 35 mm DIN-Schiene, EN 60715 oder Schraubbefestigung (Ø 5,3 mm)  
 Anschluss: 2-polige Klemme max. 2,5 mm<sup>2</sup> (CSL 028 mit Zugentlastung), Anzugsmoment 0,8 Nm max.  
 Einbaulage: Luftstromrichtung vertikal (Luftaustritt oben)  
**Schutzart/-klasse: IP20 / II**  
**Approbation: CE, VDE, EAC, entspr. RoHS, UL**

Artikelbezeichnung	Artikelnummer	Leistung	Einschaltstrom max.	Empf. Vorsicherung T (träge)	Maße (L/B/T)
<b>CS 028 mit Clipbefestigung</b>					
CS 028-150	104287	150 W	12 A	10 A	75 x 65 x 90 mm
CSL 028-250	106299	250 W	9 A	10 A	90 x 85 x 111 mm
CSL 028-400	102160	400 W	15 A	16 A	90 x 85 x 111 mm
<b>CS 028 mit Schraubbefestigung</b>					
CS 028-150	107610	150 W	12 A	10 A	75 x 65 x 90 mm
CSL 028-250	105831	250 W	9 A	10 A	90 x 85 x 111 mm
CSL 028-400	107615	400 W	15 A	16 A	90 x 85 x 111 mm

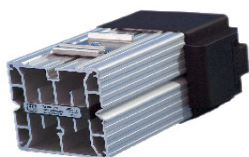


## KLEINES HALBLEITER-HEIZGEBLÄSE CR 027

Heizelement: Kaltleiter (PTC) - temperaturbegrenzend  
 Temperaturwächter: Überhitzungsschutz bei Lüfterausfall mit automatischer Rückschaltung  
 Spannung: 220 - 240 V AC, 50/60 Hz  
 Axiallüfter, kugelgelagert: Luftleistung, freiblasend: 475 W = 35 m<sup>3</sup>/h; 550 W = 45 m<sup>3</sup>/h  
 Befestigung: Clip für 35 mm DIN-Schiene, EN 60715  
 Anschluss: 2-polige Klemme 2,5 mm<sup>2</sup>, Anzugsmoment 0,8 Nm  
 Einbaulage: Luftstromrichtung vertikal (Luftaustritt oben)  
**Schutzart/-klasse: IP20 / II**  
**Approbation: CE, VDE, EAC, entspr. RoHS, UL**

## KOMPAKTES HEIZGEBLÄSE HGL 046

Heizelement: Widerstandsheizung  
 Spannung: 230 V AC, 50/60 Hz (Leistung: siehe Tabelle)  
 Luftleistung, freiblasend 45 m<sup>3</sup>/h (50 Hz) bzw. 54 m<sup>3</sup>/h (60 Hz)  
 Heizkörper: Aluminiumprofil, eloxiert  
 Befestigung: Clip für 35 mm DIN-Schiene, EN 60715  
 Anschluss: interne Anschlussklemme 1,5 mm<sup>2</sup> mit Zugentlastung, Anzugsmoment 0,8 Nm max.  
 Einbaulage: Luftstromrichtung vertikal (Luftaustritt oben)  
**Schutzart/-klasse: IP20 / I**  
**Approbation: CE, VDE, EAC, entspr. RoHS, UL**

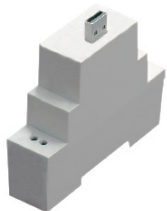


Artikelbezeichnung	Artikelnummer	Leistung	Einschaltstrom max.	Empf. Vorsicherung T (träge)	Maße (L/B/T)
CR 027-475	102307	475 W	11 A	10 A	165 x 100 x 128 mm
CR 027-550	100213	550 W	13 A	10 A	165 x 100 x 128 mm
HGL046-250	101916	250 W	1,5 A	2 A	182 x 100 x 85 mm
HGL046-400	105422	400 W	2 A	4 A	222 x 100 x 85 mm

Passende Thermostate siehe Seite 11



# Massenspeicher, Steckdosen



## DIGITALER MASSENSPEICHER DD FÜR HUTSCHIENE TS 35

Artikelbezeichnung	Artikelnummer	Beschreibung
DD-08	106274	Datenspeicher, 8 GB mit USB 2.0 Anschluss
DD-VK-18	103838	USB-Verlängerungskabel

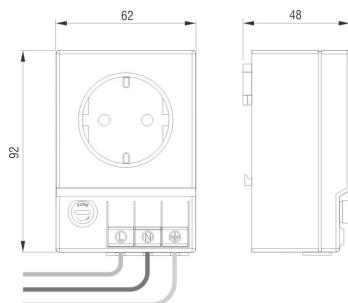
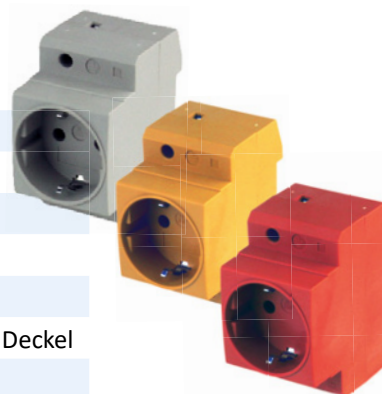


## STECKDOSEN ST FÜR HUTSCHIENENMONTAGE

230 V, 16 A, DIN 49440, Einbauhöhe 60 mm, **Approbation: VDE**

Artikelbezeichnung	Artikelnummer	Farbe:	Ausstattung
ST-01. *	101984	grau	
ST-01.-GE *	101265	gelb	
ST-01.-GE-LED	104475	gelb	mit LED
ST-01.-RO*	101893	rot	
ST-02	103340	grau	mit Erdungsstift
ST-03	103341	grau	mit Drahtschutz und Deckel

\* VE: 10 Stück



## STECKDOSEN SD

Mit Feinsicherung  $\varnothing$  5 x 20 mm und Klemmanschluss 3 x 2,5 mm<sup>2</sup>, Maße: 92 x 62 x 48 mm

Artikelbezeichnung	Artikelnummer	Spannung	Nennstrom	Feinsicherung	Land	Approbation
SD 035-D	103170	250 V	6,3 A	mit Sicherung	Deutschland, Russland	CE, EAC
SD 035-D-O	100941		16 A	ohne Sicherung		
SD 035-F	103173	250 V	6,3 A	mit Sicherung	Frankreich, Polen, Tschechien, Slowakei	CE
SD 035-F-O	101028		16 A	ohne Sicherung		
SD 035-I	101923	250 V	6,3 A	mit Sicherung	Italien	CE
SD 035-I-O	101087		16 A	ohne Sicherung		
SD035-CH	103167	250 V	6,3 A	mit Sicherung	Schweiz	CE
SD 035-CH-O	100835		10 A	ohne Sicherung		
SD 035-GB	103176	250 V	6,3 A	mit Sicherung	Großbritannien, Irland	CE
SD 035-GB-O	101043		13 A	ohne Sicherung		
SD 035-USA	103179	125 V	6,3 A	mit Sicherung	USA, Kanada	CE, UL, ULcan
SD 035-USA-O	101180		15 A	ohne Sicherung		
SD 035-AU/CN-O	100667	240 V	10 A	ohne Sicherung	Australien, China	CE

# Schutzleiterdrähte, Flachbänderder

## SCHUTZLEITERDRÄHTE MIT RINGKABELSCHUH M8

Drahtstärke: 0,2mm, Material: verzinkter Kupfer, Anschlüsse: Enden in Kupferhülsen gepresst

Approbation: CE



Artikelbezeichnung	Artikelnummer	Querschnitt	Länge
EK 17004	100308	4 mm <sup>2</sup>	170 mm
EK 17006	100311	6 mm <sup>2</sup>	170 mm
EK 17016	100318	16 mm <sup>2</sup>	170 mm
EK 17025	100319	25 mm <sup>2</sup>	170 mm
EK 30004	100341	4 mm <sup>2</sup>	300 mm
EK 30006	100344	6 mm <sup>2</sup>	300 mm
EK 30016	101161	16 mm <sup>2</sup>	300 mm
EK 30025	100352	25 mm <sup>2</sup>	300 mm

## FLACHBANDERDER FÜR EMV GERECHTE ERDUNG

Material: Kupfer verzinkt mit beidseitig angepressten Kontakten

Artikelbezeichnung	Artikelnummer	Querschnitt	Bohrung	Maße (LxB)
FB 200-10-7	100411	10 mm <sup>2</sup>	7 mm	200 x 12 mm
FB 200-16-9	100425	16 mm <sup>2</sup>	9 mm	200 x 17 mm
FB 200-25-9	100430	25 mm <sup>2</sup>	9 mm	200 x 20 mm
FB 300-10-7	100438	10 mm <sup>2</sup>	7 mm	300 x 12 mm
FB 300-16-9	100444	16 mm <sup>2</sup>	9 mm	300 x 17 mm
FB 300-25-9	100446	25 mm <sup>2</sup>	9 mm	300 x 20 mm



**FÜR FRAGEN ODER AUSKÜNFTE STEHEN WIR IHNEN GERNE ZUR VERFÜGUNG:**

Tel: 0 27 43 / 9 10 66-0

Fax: 0 27 43 / 9 10 66-23

E-Mail: [info@richter-elektrotechnik.de](mailto:info@richter-elektrotechnik.de)

Anfragen: [anfrage@richter-elektrotechnik.de](mailto:anfrage@richter-elektrotechnik.de)

Bestellungen: [bestellung@richter-elektrotechnik.de](mailto:bestellung@richter-elektrotechnik.de)

**BESUCHEN SIE UNS AUCH ONLINE:**

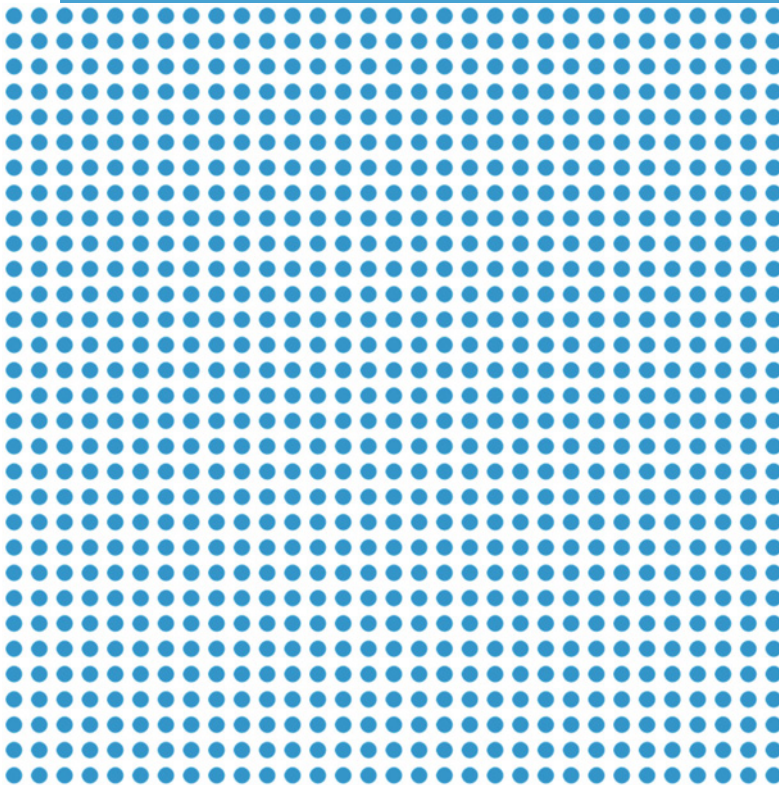
[www.richter-elektrotechnik.de](http://www.richter-elektrotechnik.de)

*Ihre Notizen*

A large rectangular area defined by a dotted blue border, intended for handwritten notes. The border consists of small blue dots spaced evenly along the top, bottom, left, and right edges. The interior of the rectangle is blank white space.



SCHALTSCHRANKZUBEHÖR 02/20



**Richter Elektrotechnik GmbH & Co. KG**  
Alter Weg 1  
57520 Niederdreisbach  
Deutschland