

Kaltwasserraumklimageräte

SysSquare

Geräuscharme Kaltwasserkassette

360 - 1598 m³/h



1,3 - 9,6 kW



1,1 - 14,0 kW



SysQuare

Der beste Weg geräuscharm mit energieeinsparend zu kombinieren



- 6 Baugrößen (20, 30, 40, 50, 60 and 70)
- 3 Versionen (2-Leiter-, 2-Leiter mit Elektroheizung- oder 4-Leiter Anwendung)
- AC (SysQuare) mit dreistufigen Wechselstrom-Motor oder EC (SysQuare EC) Motor mit niedrigem Verbrauch und variabler Drehzahl
- elegante Gitterblende wahlweise aus Kunststoff oder Metall
- Kühlleistung von 1,3 bis 9.6 kW
- Heizleistung von 1,1 bis 14,0 kW
- Harmonische Integration in jede Zwischendecke
600x600 mm (BG 20 bis 40) und 900x900 mm (BG 50 bis 70)

DIESE NEUE GERÄUSCHARME KALTWASSERKASSETTE BIETET EINE KOMFORTABLE KLIMATISIERUNG MIT VERBESSERTEN AKUSTISCHEN EIGENSCHAFTEN. IHR DESIGN UND IHRE KOMPAKTEN ABMESSUNGEN ERMÖGLICHEN ES IHR, SICH HARMONISCH IN JEDE STANDARD-ZWISCHENDECKE (GRÖSSE 600X600 MM UND 900X900 MM) ZU INTEGRIEREN. DIESE KASSETTEN WURDEN SPEZIELL FÜR EINE EINFACHE UND SCHNELLE INSTALLATION KONZIPIERT. DIE VOLLSTÄNDIGE ZUGRIFFSMÖGLICHKEIT AUF ALLE INTERNEN GERÄTEKOMPONENTEN ERMÖGLICHT EINE GUTE WARTUNGSFREUNDLICHKEIT.

Produktvorteile

Leichte und schnelle Installation

- Verdeckter Einbau 600 x 600 mm und 900 x 900 mm
- Geringe Einbauhöhe
- Direkter Zugang zu den elektrischen Anschlüssen
- integriertes Ventil und Regelung
- integrierte Kondensatpumpe (Standard)

Qualität

alle Geräte werden einer 100%-Prüfung unterzogen

Anpassung

Die SysQuare Kaltwasserkassetten sind zu 100% konfigurierbar und besitzen eine Vielzahl an Optionen und Zubehör



In dem stetigen Bemühen seine Produkten weiter zu verbessern, optimiert Systemair sein Sortiment an Gebläsekonvektor gemäß EUROVENT

Niedriger Energieverbrauch

- Ventilatoren mit hoher Energieeffizienz
- EC-Motor für optimierten Energieverbrauch und variabler Drehzahl
- Betrieb im maximalen Wirkungsgradbereich
- Hohe Energieeffizienz mit Energieklasse A oder B
- Identische Wärmekapazität wie Standardventilatoren
- Variabler, genau auf Ihre Bedürfnisse angepasster Luftvolumenstrom



Die Erhaltung unserer Umwelt und der Energieressourcen sowie die Erforschung weiterer Energieeinsparungspotenziale an unseren Produkten stehen im Mittelpunkt der Systemair-Philosophie.

SQ	20 EC	30 EC	40 EC	50 EC	60 EC	70 EC
FCEER (2-Leiter)	B	A	B	A	A	A
FCCOP (2-Leiter)	B	A	B	A	A	A

Leistungsaufnahme um 65% reduziert

Absolute Stille

Systemair fokussiert sich auf die weitere Verbesserung der Energieeffizienz und der Schallemissionen. SysSquare Kassetten garantieren durch ihre innovativen Komponenten einen geräuscharmen Betrieb und eine optimale Luftqualität



Kreisförmige Wärmeübertragereinheit für einen geräuscharmen Luftvolumenstrom
Optimierte Lüfterstufe zur Reduzierung des Geräuschpegels um bis zu 5 dB (A)



Die innovative Konstruktion der aerodynamisch profilierten Radialventilatoren garantieren einen äußerst geräuscharmen Betrieb.



Innere und äußere Wärmedämmung mit akustischer Isolierung



3-stufige Hochleistungs-Kondensatablauf-Pumpe



Große Auswahl an komfortablen Regelungskomponenten



Zur Leistungssteigerung seiner Produkte und zur Verbesserung des Bedienkomfort, bietet Systemair für die Optimierung des Betriebs seiner SysSquare-Kassetten eine ganze Reihe von elektronischen Regelungen an.

SysoftAC, die Online-Auslegungssoftware für alle Ihre Klimaprojekte



Mit Hilfe unserer Online-Auslegungssoftware SysoftAC wählen und legen Sie eigenständig, exakt und schnell den Gebläsekonvektor aus, den Sie benötigen
www.sysoftac.com

Die **NEUE** Design IRYS Blende, mit Coanda Effekt !



IRYS COANDA 360

360° Luftverteilung

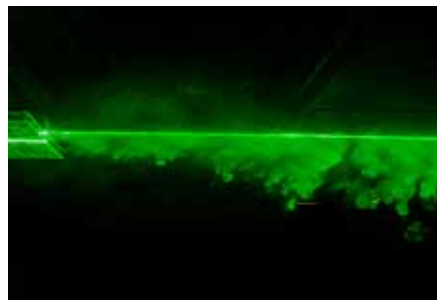


IRYS COANDA 180

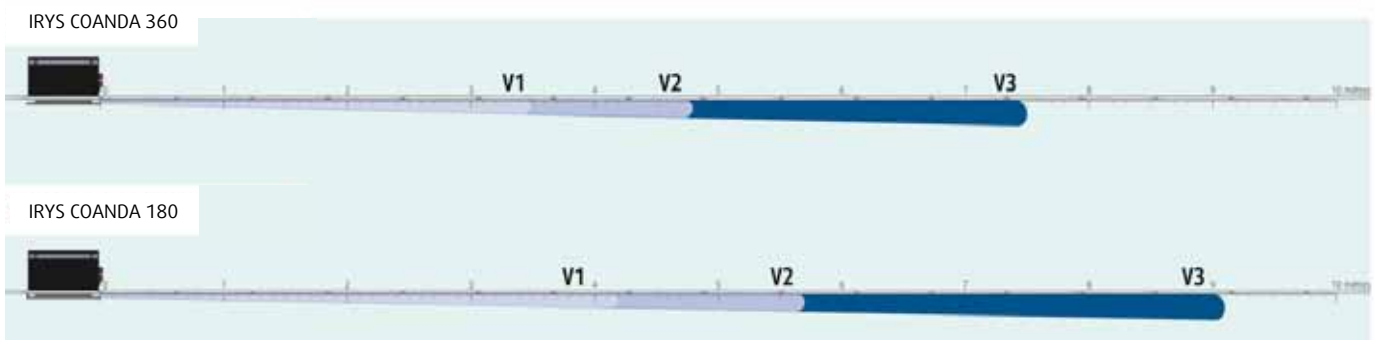
180° Luftverteilung

Gepflegte Ästhetik

- Einzelmodell
- Hoch wirksamer Coanda-Effekt
- Perfekte Integration in eine Standard-Zwischendecke
- Design Luftansaug-, / -austrittsgitter aus Metall, hohe Farbbeständigkeit, Epoxydfarbe RAL 9003



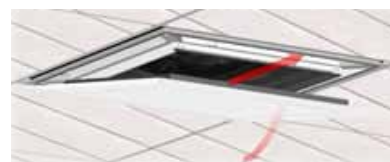
Coanda-Effekt Strömungsmessung im SYSTM AIR Entwicklungszentrum von Skinnskatteberg, Schweden.



		V1	V2	V3
IRYS COANDA 360	Volumenstrom (m ³ /h)	264	360	576
	Wurfweite (m)	3,5	4,8	7,6
IRYS COANDA 180	Volumenstrom (m ³ /h)	247	337	540
	Wurfweite (m)	4,2	5,7	9,1

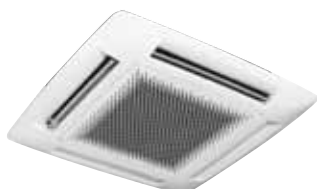
Einfache Wartung

- leicht auszubauender synthetischer Luftfilter
- Direkter Zugang zu allen Gerätekomponenten
- Einfache Reinigung des Ansauggitters dank seiner perfekten Oberflächenstruktur




Gitterblende aus Kunststoff

Farbe Reinweiß (annähernd RAL 9010)




Ihre Kassette, Ihre Leistung

Schnellauswahlmöglichkeit

SysSquare	Leistung* (kW)		Akustik*	Luftmenge* LS/MS/HS (m³/h)	Druck	Ventilator	Gehäusemaße (mm)	
	20	2.4	2.7	NR 36 bei MS	360/450/659	0 Pa	EC oder AC	569x569x275
	30	4.0	5.5	NR 40 bei MS	320/504/734			569x569x275
	40	4.7	5.8	NR 44 bei MS	486/626/900			569x569x275
	50	6.1	9.4	NR 35 bei MS	529/720/979			825x825x282
	60	7.2	10.0	NR 41 bei MS	500/824/1159			825x825x282
	70	9.6	14.0	NR 47 bei MS	601/1080/1598			825x825x282

* Daten für EC Versionen

Technische Daten (EC Version)

SysSquare EC 		20	30	40	50	60	70	
		LS / MS / HS	LS / MS / HS	LS / MS / HS	LS / MS / HS	LS / MS / HS	LS / MS / HS	
Leistung - 2-Leiter								
Kühlen ⁽¹⁾	Kälteleistung	W	1550/1770/2380	1880/2880/4000	2790/3510/4710	3360/4440/6090	3710/5480/7200	4050/6510/9610
	Sensible Kälteleistung	W	1300/1490/2000	1420/2180/3050	2090/2690/3640	2530/3360/4490	2690/4080/5440	2980/4880/7210
	Wasser Druckverlust	kPa	4/5/10	3/7/14	6/10/18	7/12/22	3/6/11	5/12/25
Heizen ⁽²⁾	Heizleistung	W	1920/2170/2740	1940/3150/3680	3160/3920/5280	3800/5080/6840	3850/6260/8510	4380/7950/11030
	Wasser Druckverlust	kPa	6/7/10	3/9/11	7/10/17	8/13/22	3/8/14	6/17/29
Leistung - 4-Leiter								
Kühlen ⁽¹⁾	Kälteleistung	W	1300/1490/1990	2000/2690/3380	2560/3230/4020	/	2990/4980/6650	3180/6040/7970
	Sensible Kälteleistung	W	1190/1390/1860	1500/2080/2660	2040/2600/3320	/	2250/3790/5080	2390/4710/6340
	Wasser Druckverlust	kPa	6/8/13	4/7/11	6/10/15	/	5/14/24	6/20/33
Heizen ⁽³⁾	Heizleistung	W	1090/1270/1670	3100/4400/5460	4320/5000/5800	/	5280/7790/10040	6430/10070/13990
	Wasser Druckverlust	kPa	13/17/28	7/13/20	13/17/23	/	4/7/11	5/11/19
Schalldaten - 2-Leiter								
Schallleistungspegel	dB(A)	36/40/49	35/44/53	42/48/57	35/40/49	38/46/54	40/52/61	
Schalldruckpegel ⁽⁴⁾	dB(A)	27/31/40	26/35/44	33/39/48	26/31/40	29/37/45	31/43/52	
NR ⁽⁴⁾	dB(A)	23/27/35	20/30/39	28/34/43	21/26/35	22/32/40	25/38/47	
Schalldaten - 4-Leiter								
Schallleistungspegel	dB(A)	36/40/49	35/44/53	42/48/57	/	38/46/54	40/52/61	
Schalldruckpegel ⁽⁴⁾	dB(A)	27/31/40	26/35/44	33/39/48	/	29/37/45	31/43/52	
NR ⁽⁴⁾	dB(A)	23/27/35	20/30/39	28/34/43	/	22/32/40	25/38/47	
Ventilatoren								
Anzahl		1						
Volumenstrom	m³/h	360/450/659	320/504/734	486/626/900	529/720/979	500/824/1159	601/1080/1598	
Elektrische Daten								
Spannungsversorgung	V/Ph/Hz	230V / 1- / 50Hz						
Leistungsaufnahme Ventilator - 2-Leiter	W	9/13/29	7/14/33	13/23/57	7/12/25	9/23/45	11/40/115	
Leistungsaufnahme Ventilator - 4-Leiter	W	9/13/29	7/14/32	13/22/57	/	9/23/46	11/40/115	
Heizregister	W	1380	2300	2300	2760	2760	2760	
Wasseranschluß								
Typ		Innengewinde						
2-Leiter oder 4-Leiter "Kühlregister"	inch	3/4"	3/4"	3/4"	1"	1"	1"	
4-Leiter "Heizregister"	inch	1/2"	1/2"	1/2"	1/2"	3/4"	3/4"	
Maße (LxBxH)								
Gehäuse	mm	569x569x275	569x569x275	569x569x275	825x825x282	825x825x282	825x825x282	
Gehäuse + Kunststoffblende	mm	720x720x335	720x720x335	720x720x335	960x960x342	960x960x342	960x960x342	
Gehäuse + Metallblende (IRIS)	mm	595x595x319	595x595x319	595x595x319	895x895x326	895x895x326	895x895x326	
Kunststoffblende	mm	720 x 720 x 60	720 x 720 x 60	720 x 720 x 60	960 x 960 x 60	960 x 960 x 60	960 x 960 x 60	
Metallblende	mm	595 x 595 x 40	595 x 595 x 40	595 x 595 x 40	895 x 895 x 40	895 x 895 x 40	895 x 895 x 40	
Gewicht								
Gerät ohne Ventil	kg	14,8	16,5	16,5	37,1	37,1	39,6	

⁽¹⁾ Gemäß Eurovent Standard. Luft: 27°C TK/19°C FK, Wasser: 7°C/12°C.

⁽²⁾ Gemäß Eurovent Standard. Luft: 20°C, Wasser: 45°C/40°C.

⁽³⁾ Gemäß Eurovent Standard. Luft: 20°C, Wasser: 65°C/55°C.

⁽⁴⁾ Schalldruck-Pegel und NR-Werte basieren auf einer hypothetischen Schalldämpfung für den Raum von -9 dB(A).



Systemair GmbH
Seehöfer Straße 45
D-97944 Windischbuch

Tel. +49 (0) 7930 9272-0
Fax +49 (0) 7930 9272-92

info@systemair.de
www.systemair.de